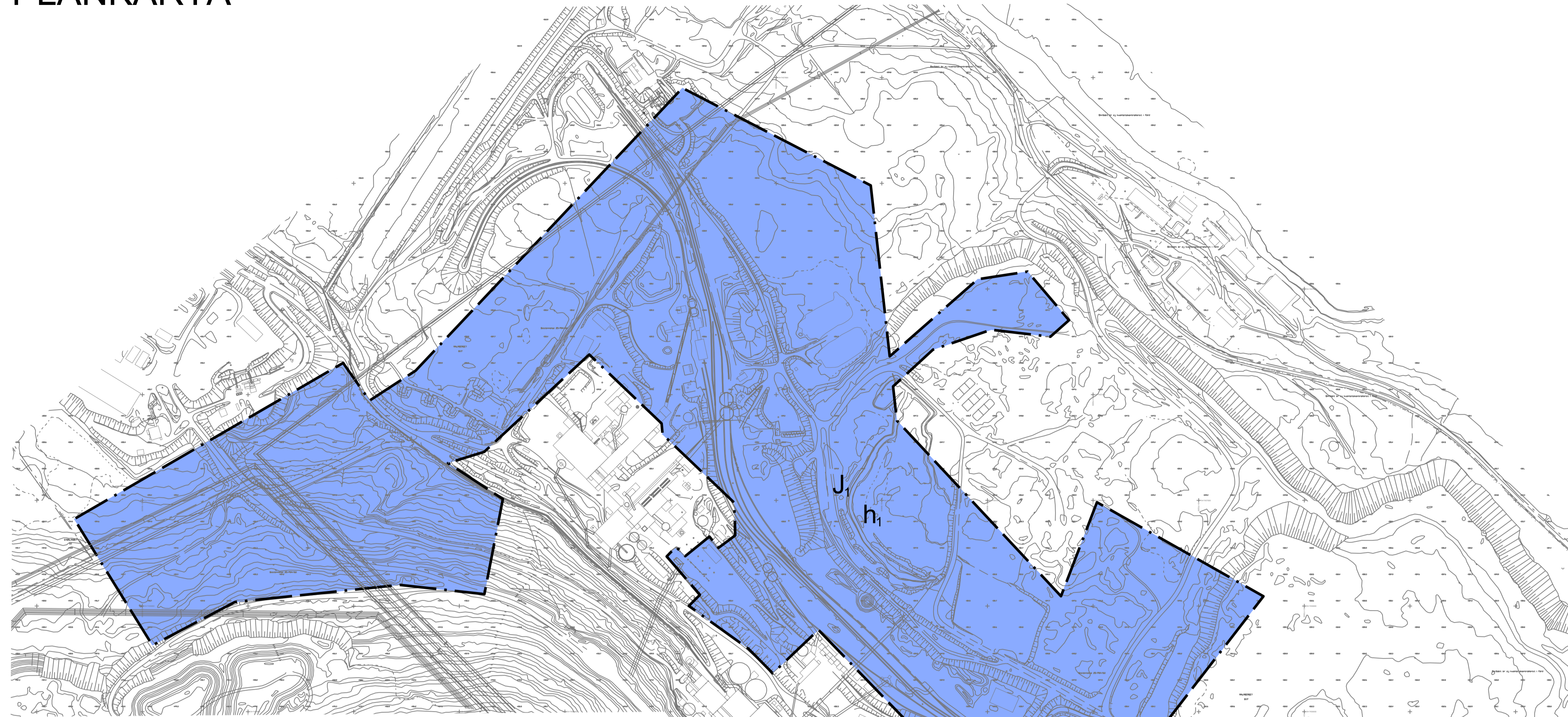


PLANKARTA



PLANBESTÄMMELSER

Följande gäller inom områden med nedanstående beteckningar. Endast angiven användning och utformning är tillåten. Där beteckning saknas gäller bestämmelsen inom hela planområdet.

GRÄNSBETECKNINGAR

- Planområdesgräns
- Egenskapsgräns

ANVÄNDNING AV MARK OCH VATTEN

Kvartersmark

- J, Gruvindustri, industri.

EGENSKAPSBESTÄMMELSER FÖR KVARTERSMARK

Höjd på byggnadsverk

- h₁ Högsta totalhöjd är 60 meter
- h₂ Högsta totalhöjd är 200 meter
- h₃ Högsta nockhöjd är 60 meter

Ändrad lovplikt

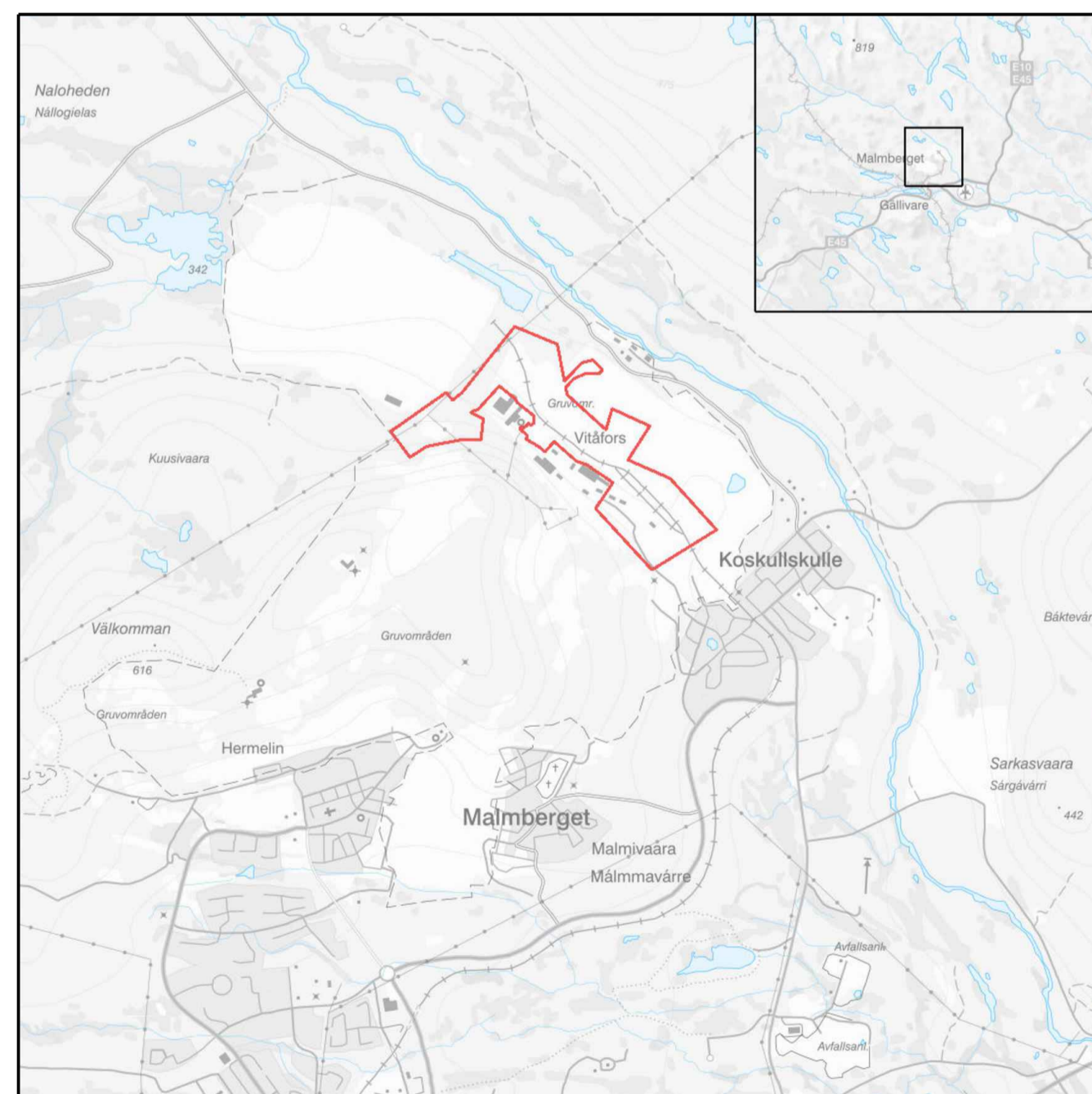
Bygglov krävs inte för byggnader utan personalutrymme upp till 200 kvm bruttoarea. Bestämmelsen gäller under den tid som planen är gällande.

Marklov krävs inte för anordna upplag eller materialgårdar, inrätta fasta cisterner eller upplag, anordna parkeringsplatser, schaktning.

Genomförandetid

Genomförandetiden är 5 år från det datum planen får laga kraft

ÖVERSIKTSKARTA



GRUNDKARTANS BETECKNINGAR

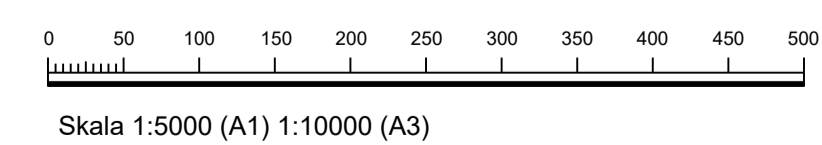
- Slänt
- Stödmur/Stenmur
- Fundament, Trappa, Kantsten
- Körbanekant
- Järnväg
- Rörledning
- Staket
- Strandlinje/Bassängkant/Dike
- Vägräcke
- Ägoslagsgräns
- Servitut/Bestämmelse
- Vägtrumma
- Höjdkurva 1 m

- Barrskog
- Stolpe
- Elskäp
- Motorvärmare
- Belysningsstolpe
- Markhöjd
- Trafikskytstolpe
- Kärr/Myr
- Cistern och Skorsten
- Byggnad Industri
- Skärmtak
- Byggnad Brygga/Byggnad Ospec
- Byggnad Transformatorstation
- Byggnad Uthus

GRUNDKARTA

Kartan upprättad 2023-04-12 av Metria AB
Till grund för kartan ligger fotogrammetrisk detaljkartering, utförd av Tyrens på uppdrag av LKAB 2020. Kompletterad med terreste mätning av detaljer av Metria inmätta mellan 2022-06-06 och 2023-03-02. Kompletterad av Metria genom fotogrammetrisk kartering från Lantmäteriets flygbilder, flygning genomförd 2022. Höjddata från Lantmäteriets Laserdata skog, flygning genomförd 2021. Fastighetsredovisningen avser förhållandena 2023-03-21 från fastighetskartan.

PLANSYSTEM Sweref99 20 15
HÖJDSYSTEM RH 2000



Detaljplanen upprättas enligt plan- och bygglagen (2010:900) i lydelse enligt SFS 2021:785. Detaljplanen tas fram enligt Boverkets allmänna råd BFS 2020:6.

- Till planen hör:
 - Planbeskrivning
 - Plankarta
 - Fastighetsförteckning
 - Miljökonsekvensbeskrivning
 - Samrådsredogörelse
 - Granskningsutlåtande

Detaljplan för

Del av Malmberget 8:17, Vitåfors

Gällare kommun	Norrbotens län	Beslutsdatum	Instans
GRANSKNINGSHANDLING		Godkännande	
		Antagande	
Upprättad 2023-06-28	Reviderad	Laga kraft	
Alexander Kult Förvaltningschef	Madelene Rova Planarkitekt, Norconsult	KSst/2022:53	